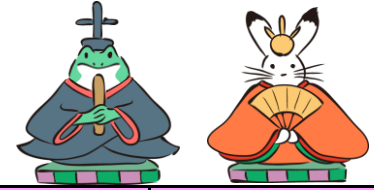


まん延防止等重点措置
期間中
1/27(木)～3/6(日)の間
通常通り
9:00～21:00

3月のお知らせ



月	火	水	木	金	土	日
<p>コロナウイルス 感染防止対策実施中! ご理解、ご協力を お願いいたします。</p>	1	2	3 ひなまつり	4 TRデー	5	6
7 ドームGGC練習会 フルスイングデー 夜の部(18:30-20:30)	8	9 休館日	10 ILX(終日)	11 ILX(終日)	12 IL・TRX(終日) 第13回但馬ドームCUP グラウンド・ゴルフ大会	13 ILX(9-12)
14	15	16 トレーニング WスタンプDAY	17 フルスイングデー 夜の部(18:30-20:30)	18 TRデー	19 月城グループ西田杯 第19回但馬ドーム地域対抗 少年野球選手権大会	20 IL・TRX(17-21)
21 IL・TRX(17-21) 春分の日	22	23 ドームGGC練習会 フルスイングデー 夜の部(18:30-20:30)	24	25 TRデー	26	27 フレンドリーカップ(高校ソフトボール大会) 高校女子
28	29	30	31 トレーニング WスタンプDAY	<div style="border: 2px dashed black; padding: 5px;"> <p>今月のセンター棟ギャラリー 「紫陽書道教室 ～心おだやか～」 3/3(木)～3/29(火)</p> </div> <div style="border: 2px dashed black; padding: 5px; margin-top: 5px;"> <p>令和4年度ドーム棟 大規模改修工事のお知らせ R4.4月～R5.3月の間 ドーム棟の大規模改修工事を行います ※ドーム棟グラウンド使用不可 ※多目的室、選手控室、トレーニング室除く *詳しくは、HP、お電話にてご確認ください。</p> </div>		
フレンドリーカップ(高校ソフトボール大会) 高校女子		フレンドリーカップ(高校ソフトボール大会) 高校男子				

ILX：インラインスケートの利用不可 IL△：ミニランプのみ使用可 IL☆：ミニランプの周辺使用禁止
TRX：トレーニング室利用不可 TRデー：トレーニングデー TRWスタンプデー：スタンプ2倍
フルスイングデー(F Sデー)：但馬ドームでフルスイング!!デー

*上記の内容に関しましては、やむをえず変更することがあります。最新情報はドームHPでご確認ください。
*IL・TR利用時間は21時(受付20時)まで。見学・予約受付は17時まで。
(まん延防止等重点措置発令期間中(3月6日(日)まで)、通常通り上記の利用時間となります。)